

As. Oy Koskenparras

IX
951
AK-36
10200
sj-9
ai-3
1 ap/ 90 m²
40 ap/ en/ ke
[955]

AK-36
VP-4
W

IX
951

KEERNAKATU
10200
IV
VIII-2

(124.0)

as
as / piha

er-1
er-4

ma/a
k-ma

35dB

o o o o o

ai-3
sj-9

1 ap/90m²
40 ap/en/ke

[955]

mevs-8

mes-7(951,955)

IX
952
AK-36

ai-3
sj-9

1 ap/90m²
40 ap/en/ke

[955]

mevs-8

mes-7(951,955)

ASEMAKAAVAMERKINNÄT JA -MÄÄRÄYKSET

Asuinrakennusten korttelialue, jolle saadaan rakentaa myös liike-, toimisto-, työ- ja palvelutiloja.

Puisto.
Puisto tulee rakentaa ottaen huomioon alueen sijainti ja maisemallinen merkitys.

Vesialue.
Korttelin, korttelinosan ja alueen raja.
Sri kaavamäärysten alusten alueosien välinen raja.
Ohjeellinen sri kaavamäärysten alusten alueosien välinen raja.
Kaupunginosan numero.

IX
951
1
KEERNAKATU
10200
IV
VIII-2

(124.0)

as
as / piha
er-1
er-4
ma/a
k-ma
35dB

o o o o o

ai-3
sj-9

1 ap/90m²
40 ap/en/ke

[955]

mevs-8

mes-7(951,955)

IX
952
AK-36

ai-3
sj-9

1 ap/90m²
40 ap/en/ke

[955]

mevs-8

mes-7(951,955)

RAKENNUSPAI
Tontti IX / 951 / 1
Rakennuskoeku

Katopala
Suojatila
Huoneistoala
Tilavuus

Lisäksi maahan
ja tilavuus 5375,
Pysäköintialue

VSS-LASKELMA
Suojatila
Yhteensä

Rakennettavien t
VSS 1
Varmuuden suo-
jittamiseksi
Käymälä 5 x 0,7
Sukupöytä
Eristysputki

Yhteensä
VSS 1 ja VSS 2

AUTOPAIKKALA
Asemakavun ma-
pysäköintialue
8 ap/ymäärä

JÄTEHUOLTO:

Rakennuksen pal-
kustannusosuus

Pintaveren pohdi
Rakennusliikkeen
Rakennus ja sri
Suomen Rakente

HUONEISTOJAK
As Oy Koskenparras

tyyppi	huone
2h+k+s	38
2h+k+s	41
2h+k+s	43
2h+k+s	44
2h+k+s	69
3h+k+s	77
3h+k+s	78
3h+k+s	86
3h+k+s	90
3h+k+s	92
3h+k+s	94
5h+k+s	140
Lisätila	80
Lisätila	85
Lisätila	71
Lisätila	92
Yht	4259 291
Yht	4550

PIIRUSTUSMERKINTÖJÄ

Sisäänkäyntinuolet
Istutettava puu
Pensas
Pensaaryhmiä
Lipputanko
Tomutus
Pyykkivaiva

Polkupyöräteline
Pankki
Keinut
Kulkukäytä
Keinuhevonen
Hiekkalaatikko
Roskakori
Syöksytorni

ARKKITEHTITOIMISTO

A - Pihaluoner
- Selostusluok

MUUTOS LUOKKA
RAKUNNUSKOKO, KOKO

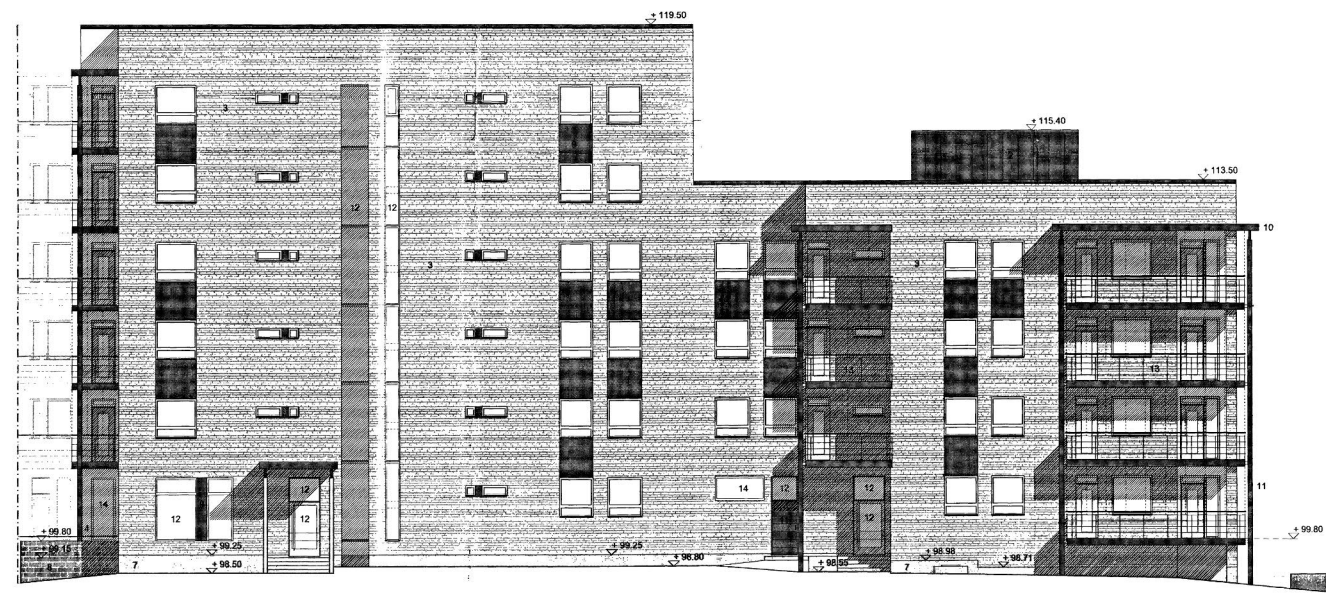
IX

RAKENNUSKOKO
UUDISRAKENNU:

RAKENNUSKOKO
KORTTELI 951
As Oy Koskenparras
Keernakatu 2 - Ve

PAIVÄTÄ JA ALUEKOKO
27.11.2002

ARKKITEHTITOIMISTO



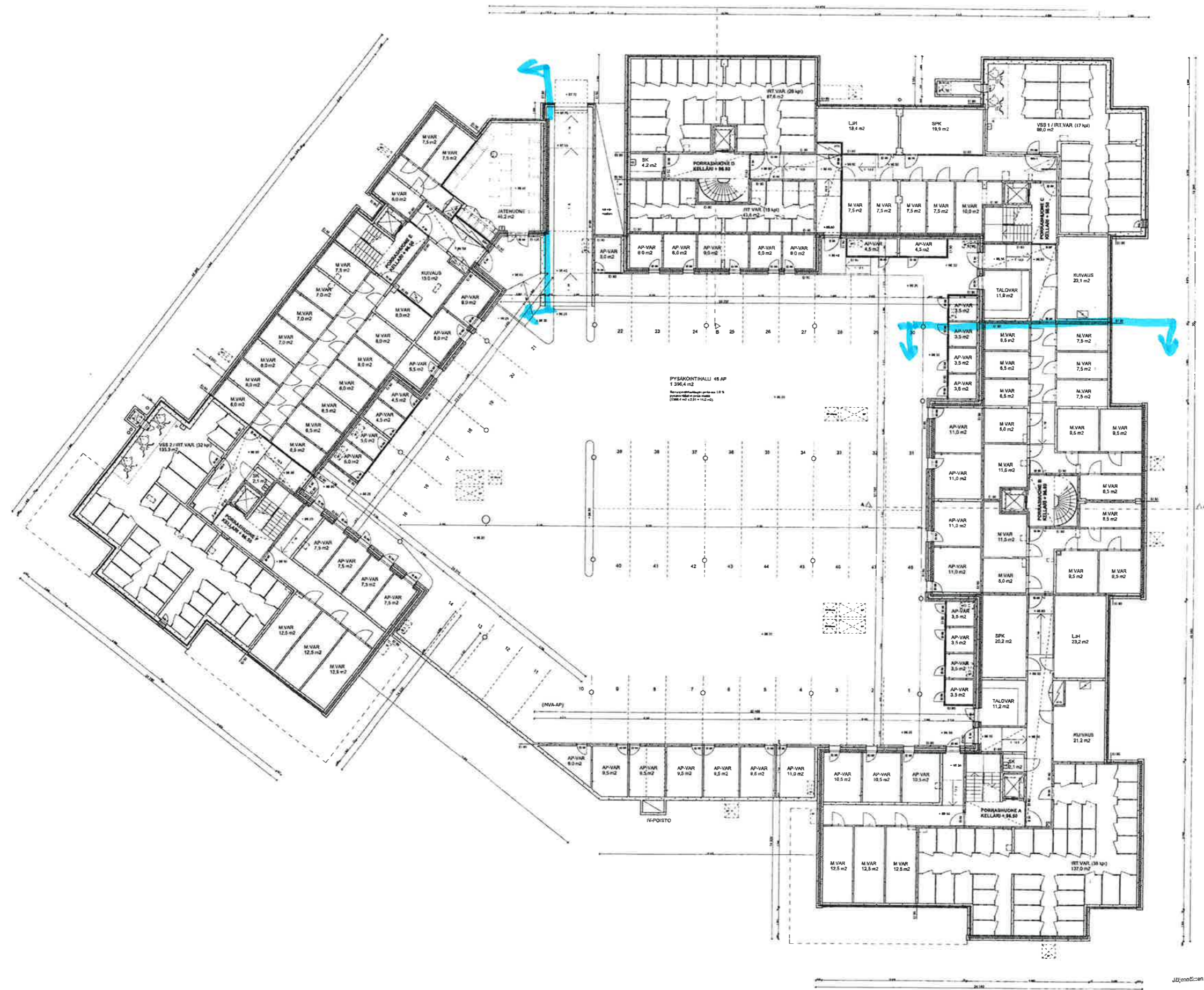
JULKISIVUMATERIAALIT JA VÄ

- 1 BITUMIKERMIKATE
- 2 PVF2-PINNOITETTU PELTI
- 3 POLTETTU SAVITIILI, NRT75
- 4 HIENOPESTY VARIBETONI
- 5 HIENOPESTY VARIBETONI
- 6 HIOTTU URITETTU VARIBETONI
- 7 MUOTTIPINTAINEN BETONI
- 8 LUONNONKIVI, SUORAKULMAINEN FYLLY
- 9 KASITTELEMÄTÖN KUPARIPELTI
- 10 POLTTOMAALATTU ALUMIINIPELTI
- 11 POLTTOMAALATTU TERAS
- 12 LASI, KIRKAS
- 13 LASI, SAVYTETTY
- 14 LASITIILI



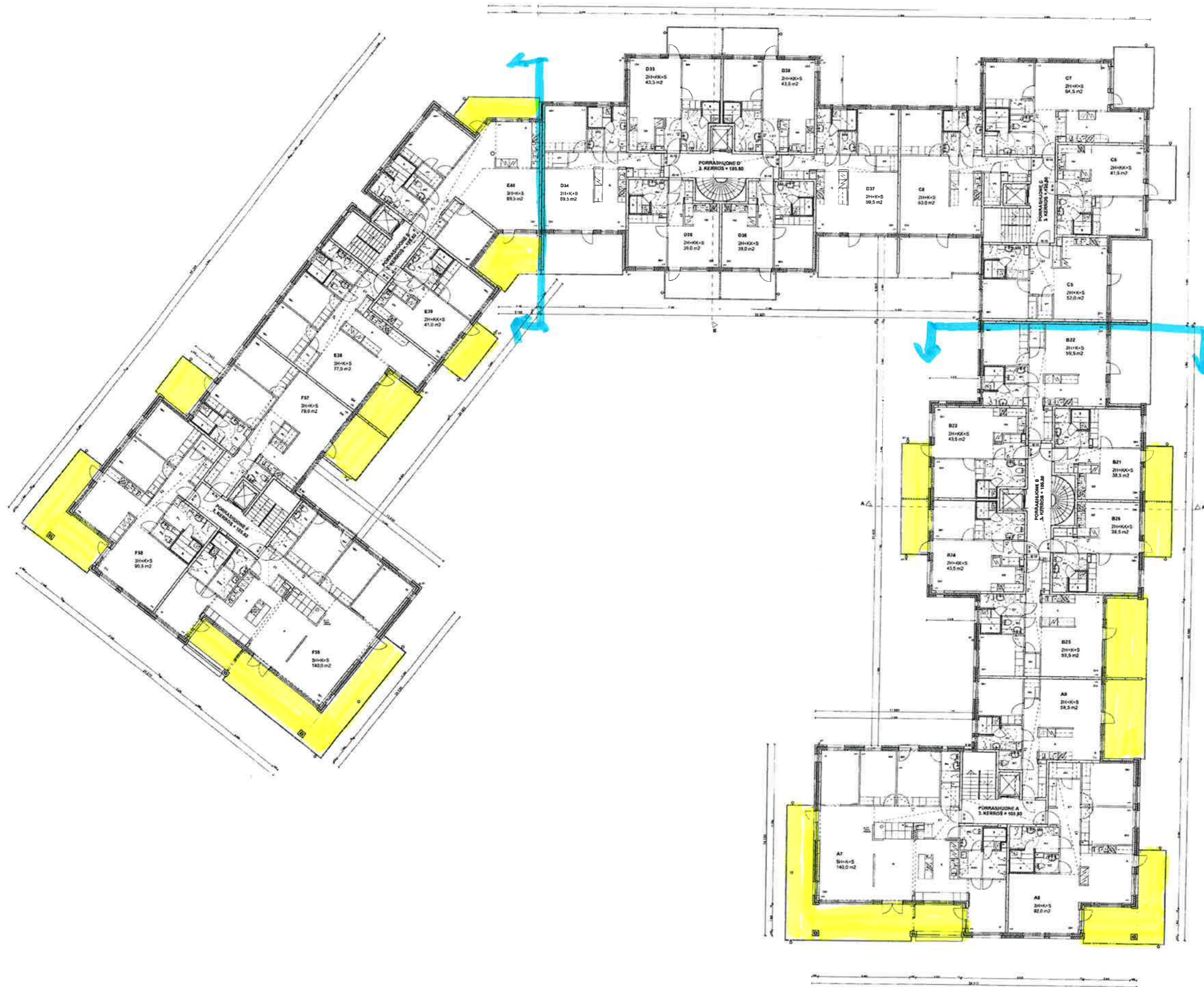
Luottamuksellinen asiakasdokumentti

SEUTU	LURINKAARI		
KASIPUNOJA, KYLÄ	KORTTELIN TILA	TORITTELO	INHO
IX	951	1	
HANKINTAMENETYS			
UUDISRAKENNUS			
RAKENNUSOHJEIDEN NIMI JA OIGIT:			
KORTTELI 951			
As Oy Koskenranta ja As Oy Koskenranta			
Keittokatu 2 - Vesilätkäkatu 7, 33100 Tampere			
PÄIVÄYS JA ALLEKIRJOTUS			
27.11.2002			
			
ARHITEHTITOIMISTO / ERKKI HELAMAAN ARKITEHTITOIMISTO			
VALLIMALLINPOLKU 4, 33100 TAMPERE			



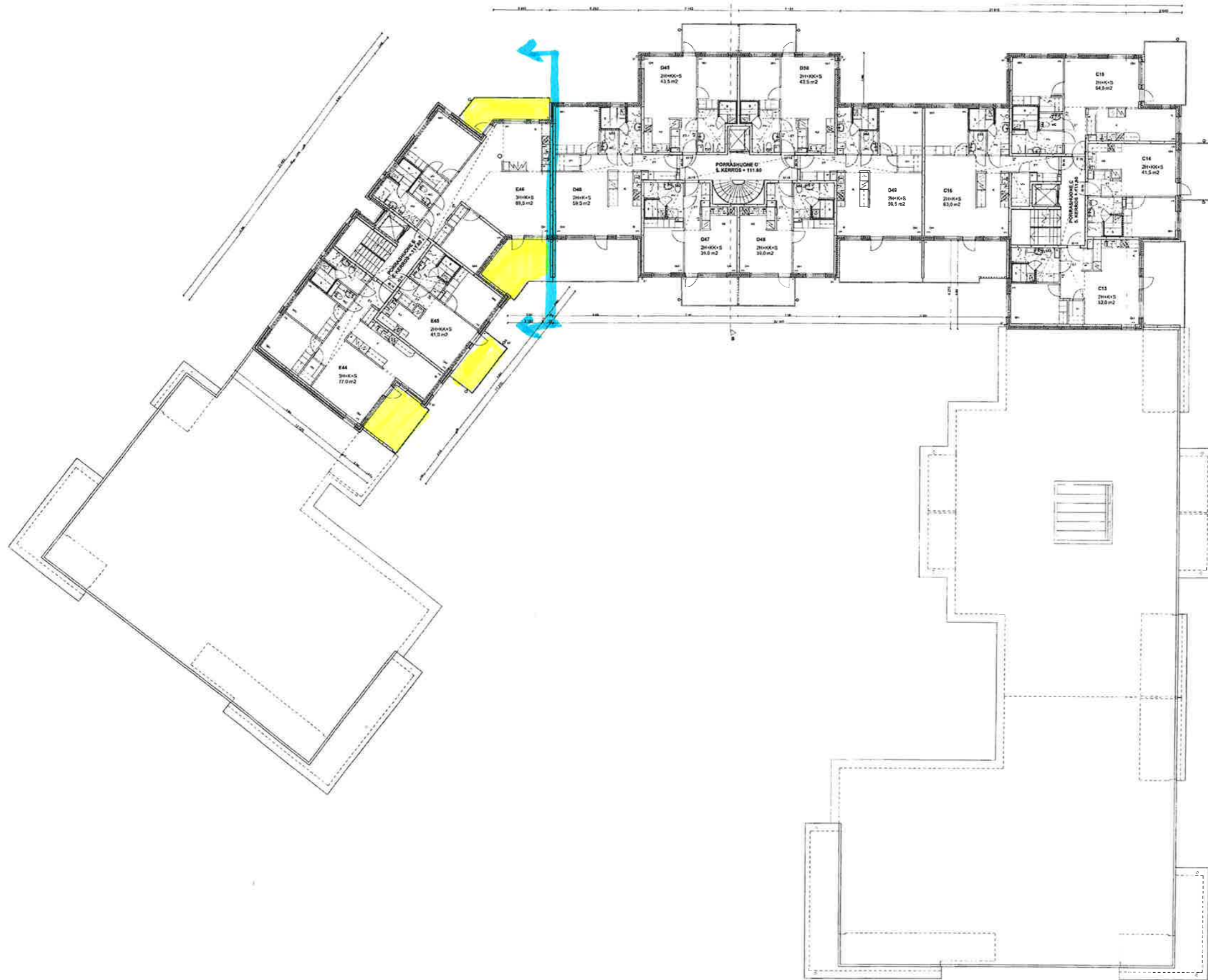
Järjestöjen alkuskalet
[Handwritten signature]
 11.02.03

A - Pysäköintihallin lattian nostettu 200 mm		27.01.2003
- Pysäköintihallin pinnoitus ja korjattu sekä saaripaikatuksen maalarin ja sementin laatu ja pinnan laatu.		27.01.2003
- Lattian ja pinnan laatu.		27.01.2003
LOUHIKUNNAN	SIK	1
LUOSKAMENUS	PAIKKAILUSTUS	2/19
KORTTELI 951	POLYESTERIN KELLARI	1/100
As Oy Keskitalo ja As Oy Keskitalo Keskitalo 2 - Vuokralle 7. 2003, Tampere		
Arkkitehti	Arkkitehti	002 A
Arkkitehti	Arkkitehti	ATL SAKA



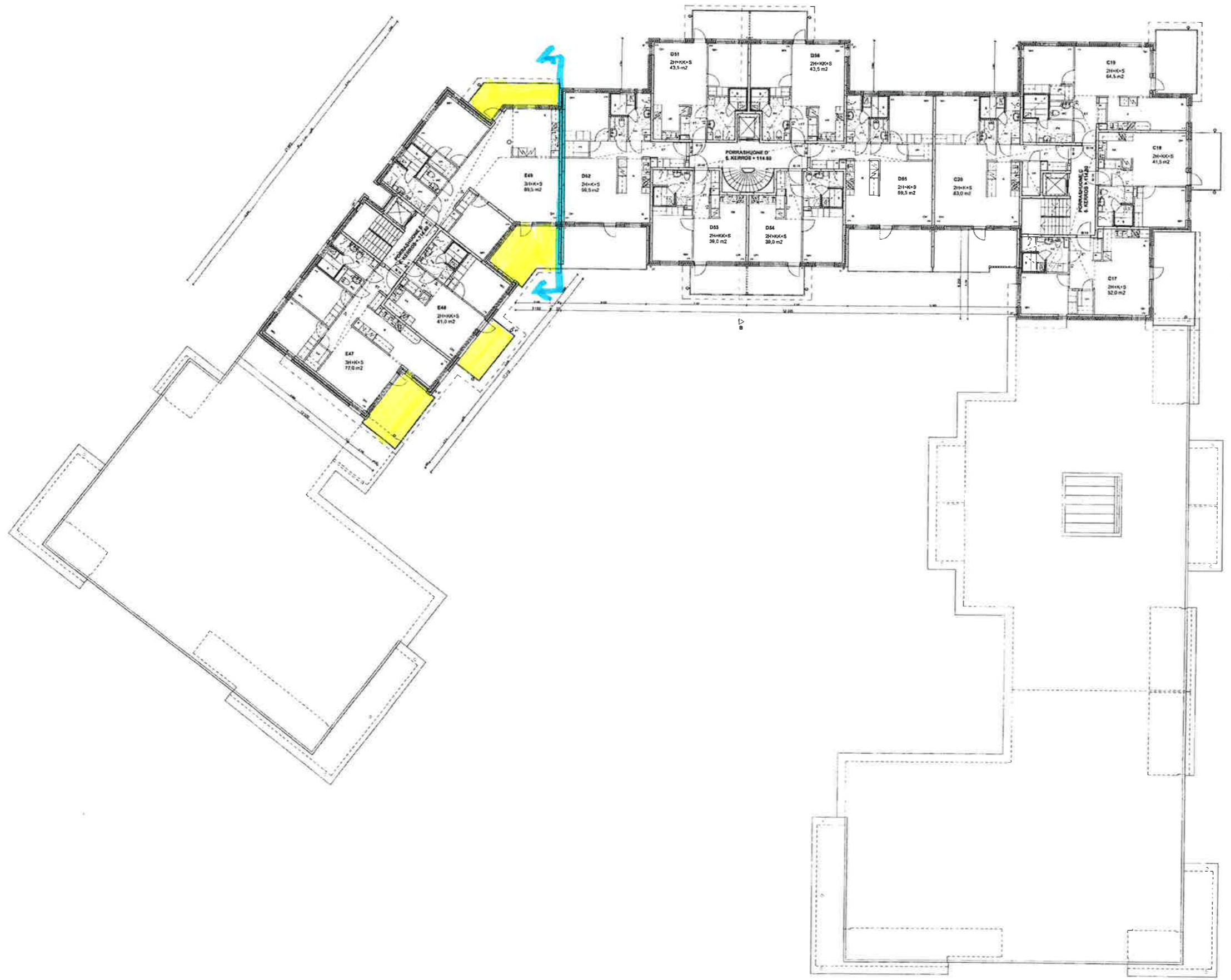
*By: Antti
Rautavaara*

MAITTE	LAUSUNNAT	MAITTE	LAUSUNNAT	MAITTE	LAUSUNNAT
01	02	03	04	05	06
07	08	09	10	11	12
13	14	15	16	17	18
19	20	21	22	23	24
25	26	27	28	29	30
31	32	33	34	35	36
37	38	39	40	41	42
43	44	45	46	47	48
49	50	51	52	53	54
55	56	57	58	59	60
61	62	63	64	65	66
67	68	69	70	71	72
73	74	75	76	77	78
79	80	81	82	83	84
85	86	87	88	89	90
91	92	93	94	95	96
97	98	99	100	101	102
103	104	105	106	107	108
109	110	111	112	113	114
115	116	117	118	119	120
121	122	123	124	125	126
127	128	129	130	131	132
133	134	135	136	137	138
139	140	141	142	143	144
145	146	147	148	149	150
151	152	153	154	155	156
157	158	159	160	161	162
163	164	165	166	167	168
169	170	171	172	173	174
175	176	177	178	179	180
181	182	183	184	185	186
187	188	189	190	191	192
193	194	195	196	197	198
199	200	201	202	203	204
205	206	207	208	209	210
211	212	213	214	215	216
217	218	219	220	221	222
223	224	225	226	227	228
229	230	231	232	233	234
235	236	237	238	239	240
241	242	243	244	245	246
247	248	249	250	251	252
253	254	255	256	257	258
259	260	261	262	263	264
265	266	267	268	269	270
271	272	273	274	275	276
277	278	279	280	281	282
283	284	285	286	287	288
289	290	291	292	293	294
295	296	297	298	299	300
301	302	303	304	305	306
307	308	309	310	311	312
313	314	315	316	317	318
319	320	321	322	323	324
325	326	327	328	329	330
331	332	333	334	335	336
337	338	339	340	341	342
343	344	345	346	347	348
349	350	351	352	353	354
355	356	357	358	359	360
361	362	363	364	365	366
367	368	369	370	371	372
373	374	375	376	377	378
379	380	381	382	383	384
385	386	387	388	389	390
391	392	393	394	395	396
397	398	399	400	401	402
403	404	405	406	407	408
409	410	411	412	413	414
415	416	417	418	419	420
421	422	423	424	425	426
427	428	429	430	431	432
433	434	435	436	437	438
439	440	441	442	443	444
445	446	447	448	449	450
451	452	453	454	455	456
457	458	459	460	461	462
463	464	465	466	467	468
469	470	471	472	473	474
475	476	477	478	479	480
481	482	483	484	485	486
487	488	489	490	491	492
493	494	495	496	497	498
499	500	501	502	503	504
505	506	507	508	509	510
511	512	513	514	515	516
517	518	519	520	521	522
523	524	525	526	527	528
529	530	531	532	533	534
535	536	537	538	539	540
541	542	543	544	545	546
547	548	549	550	551	552
553	554	555	556	557	558
559	560	561	562	563	564
565	566	567	568	569	570
571	572	573	574	575	576
577	578	579	580	581	582
583	584	585	586	587	588
589	590	591	592	593	594
595	596	597	598	599	600
601	602	603	604	605	606
607	608	609	610	611	612
613	614	615	616	617	618
619	620	621	622	623	624
625	626	627	628	629	630
631	632	633	634	635	636
637	638	639	640	641	642
643	644	645	646	647	648
649	650	651	652	653	654
655	656	657	658	659	660
661	662	663	664	665	666
667	668	669	670	671	672
673	674	675	676	677	678
679	680	681	682	683	684
685	686	687	688	689	690
691	692	693	694	695	696
697	698	699	700	701	702
703	704	705	706	707	708
709	710	711	712	713	714
715	716	717	718	719	720
721	722	723	724	725	726
727	728	729	730	731	732
733	734	735	736	737	738
739	740	741	742	743	744
745	746	747	748	749	750
751	752	753	754	755	756
757	758	759	760	761	762
763	764	765	766	767	768
769	770	771	772	773	774
775	776	777	778	779	780
781	782	783	784	785	786
787	788	789	790	791	792
793	794	795	796	797	798
799	800	801	802	803	804
805	806	807	808	809	810
811	812	813	814	815	816
817	818	819	820	821	822
823	824	825	826	827	828
829	830	831	832	833	834
835	836	837	838	839	840
841	842	843	844	845	846
847	848	849	850	851	852
853	854	855	856	857	858
859	860	861	862	863	864
865	866	867	868	869	870
871	872	873	874	875	876
877	878	879	880	881	882
883	884	885	886	887	888
889	890	891	892	893	894
895	896	897	898	899	900
901	902	903	904	905	906
907	908	909	910	911	912
913	914	915	916	917	918
919	920	921	922	923	924
925	926	927	928	929	930
931	932	933	934	935	936
937	938	939	940	941	942
943	944	945	946	947	948
949	950	951	952	953	954
955	956	957	958	959	960
961	962	963	964	965	966
967	968	969	970	971	972
973	974	975	976	977	978
979	980	981	982	983	984
985	986	987	988	989	990
991	992	993	994	995	996
997	998	999	1000	1001	1002



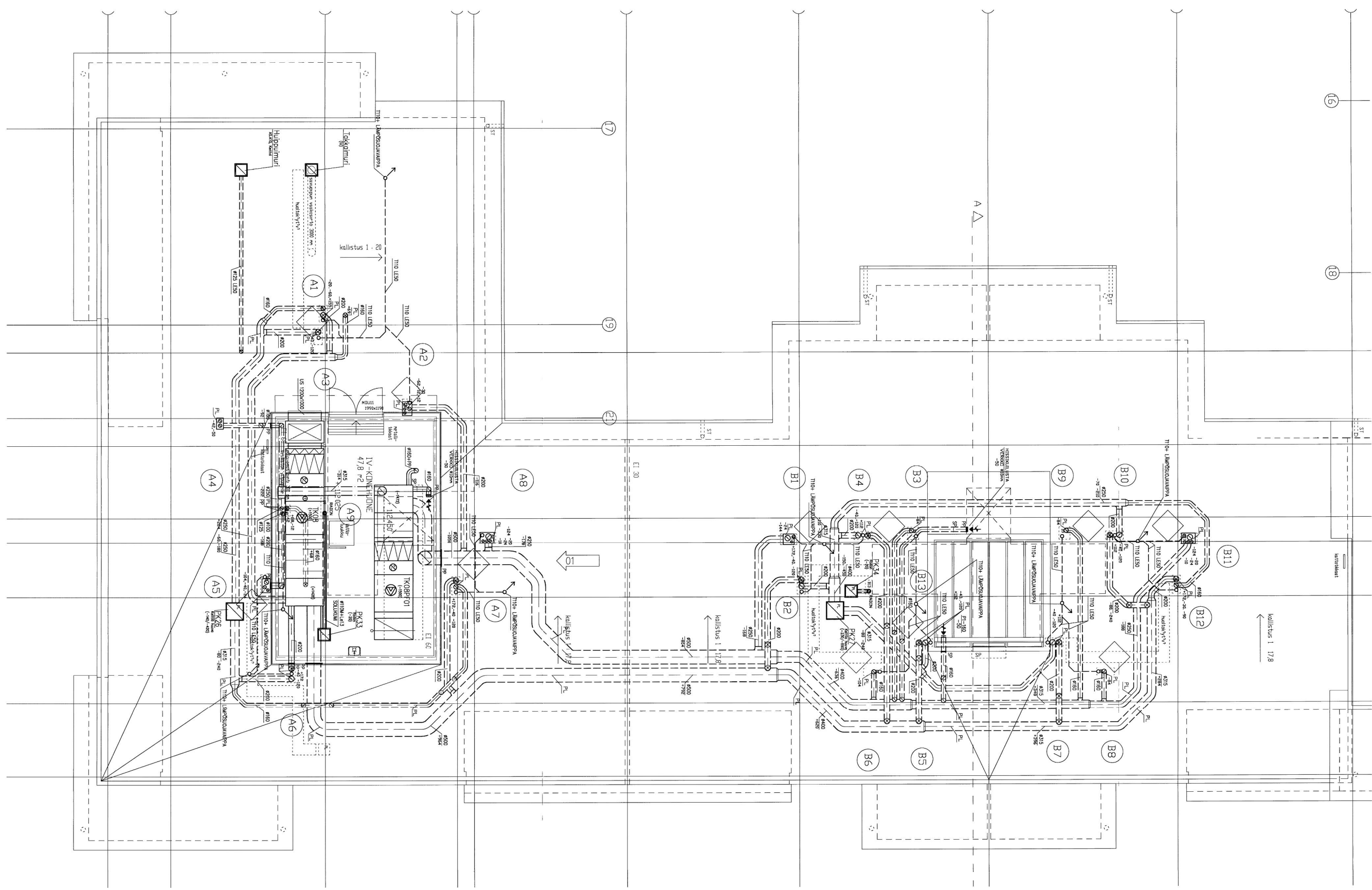
Handwritten signature
13.02.08

KUUSI	NUMMI	PIIRIS	PIIRIS
MAKUNEN, A. J.	PIIRIS, A.	PIIRIS, A.	PIIRIS, A.
91	91	91	91
LAUSKANEVA	MAKUNEN	PIIRIS	PIIRIS
KORTTELI 91	LAUSKANEVA	MAKUNEN	PIIRIS
As Oy Korteletti ja As Oy Korteletti Korttelin 2. - Viikinkaatu 1, 00100, Helsinki	MAKUNEN	PIIRIS	PIIRIS
27.11.2002	ARK	007	007
ARKITEHTITOIMISTO	EMIL HELANEN JA VELOJESKINEN OY	ATL	SAR



P. J. Järvelin
Arkkitehti
 1.10.2007

PROJEKTI	051	1	1	1
UUDISRAKENNUS	PAAPUURUSTUS	07/10		
KORTTELI 051	POHJAKUONE D & NEROS	1/100		
As Oy Keskisuomen ja As Oy Keskisuomen Keskisuomen 2 - Vuokkiniemi 7, 03100 Tampere				
27.11.2002	<i>P. Järvelin</i>	AFK	008	
ARKKITEHTITOIMISTO	ERIK HELLAMÄN JA KELOHEIKKÄNEN OY	ATL	SFA	
YLLÄVAIKKOLINEN K. 20100 TAMPERE		PUH: 03-31222000	FAX: 03-31832200	



- T2 = Tulolämpösiiväytin (Lapineleimu Oy)
- T3 = Tulolämpösiiväytin (Lapineleimu Oy)
- OR = Ovirakko, PH=15mm, WC=10mm oven olo, muut=10mm oven päällä
- US = Ulkosäleikkö (esim. US-AV, Lapineleimu Oy)
- L = Lautaventtiili (esim. RK, soundit RK-PK, Lapineleimu Oy)
- E = Paloteristys (esim. E330)
- LE = Lämpöeristys (esim. LE50)
- M = Alumiinipölyeristys (esim. PV-AE, PV-AWM)
- P = Ulkopuolisen verhouksen pellitys (esim. L50P)
- Ä = Äänieristys (esim. Ä50)
- AV = Äänenvaimennin
- PL = Puhdistusluukku

LESKUVUT MALLIA MEPTEK/LMO KTLAV-AJASTINKUPU, HANKINTA JA ASENNUS IU.

(A) = Suljettava säleikkö ovikarmirakenteen yläosassa, vapaa pinta-ala 500 cm² (hankinta ja asennus IU.)

ILMAMÄÄRÄT ILMOITETTU YKSIKÖSSÄ dm³/s

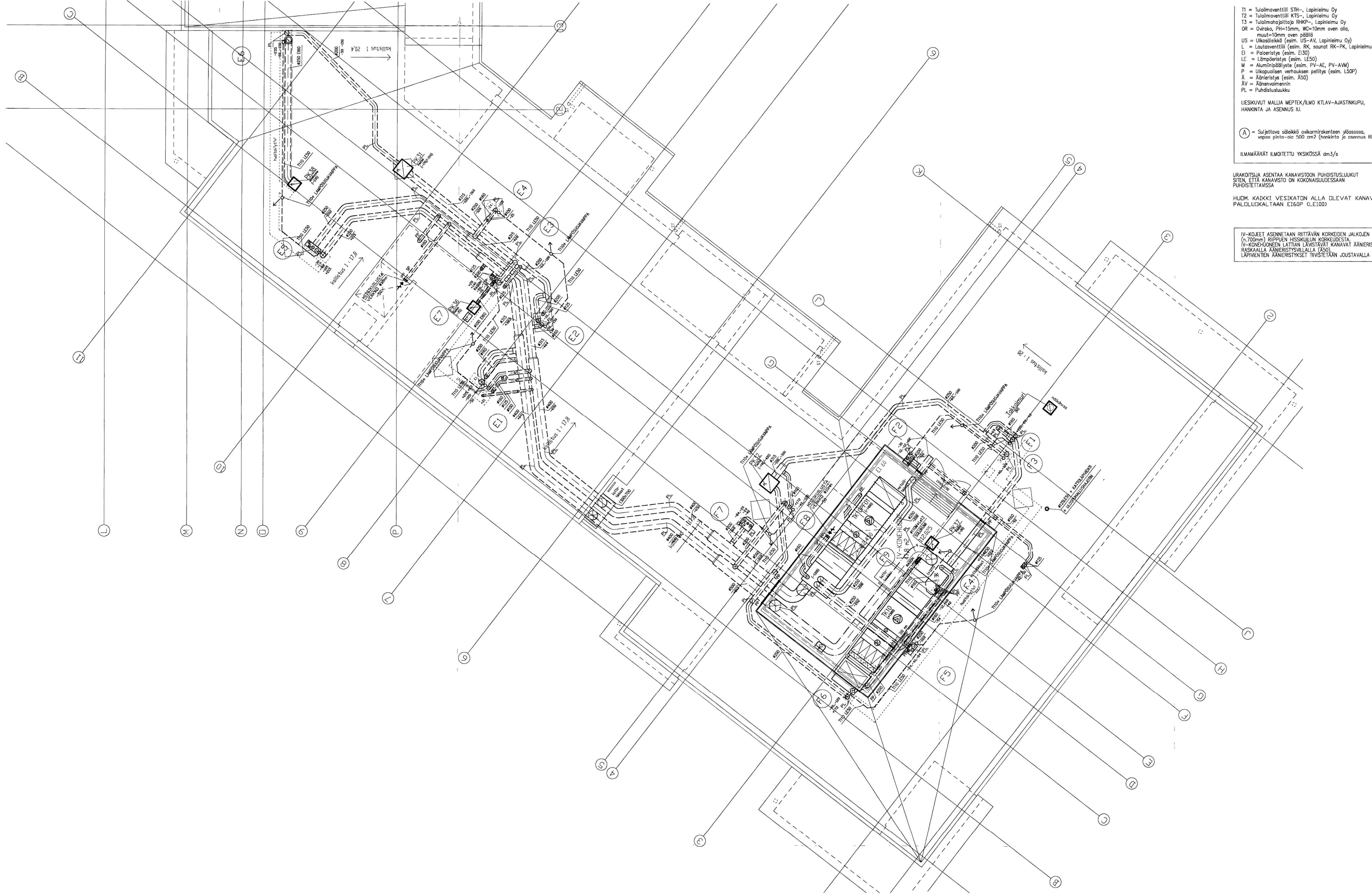
URAKOITSIJAN ASENNUS KANAVISTON PUHDISTUSLUUKUT SIEN, ETTÄ KANAVISTO ON KOKONAISUUDESSAAN PUHDISTETTAVISSA

HUOM. KAIKKI VESIKATON ALLA OLEVAT KANAVAT PALOLUOKALTAAN EI60P (LE100)

IV-KOJEET ASENNETAAN RIITTÄVÄN KORKEUDEN JALKOJEN (n.700mm) RIPPUIEN HISSIKULUN KORKEUDESTA. IV-KONEHUONEEN LATTIAN LÄMISTÄVÄT KANAVAT XÄNIERÄSKÄLLÄ XÄNIERISTYSVILLALLA (Ä50). LÄPIVIENTIEN XÄNIERISTYKSET TIIVISTETÄÄN JOUSTAVALLA

K:OSA	KORTTI/ALA	TOIMITUS	VIEMÄKSEN MÄÄRÄT
1	551	1	
RAKENNUSMÄÄRÄ	RAKENNUSMÄÄRÄ	RAKENNUSMÄÄRÄ	RAKENNUSMÄÄRÄ
UUDSRAKENNUS	UUDSRAKENNUS	UUDSRAKENNUS	UUDSRAKENNUS
RAKENNUSKOHTEEN NIMI JA OSOITE	RAKENNUSKOHTEEN NIMI JA OSOITE	RAKENNUSKOHTEEN NIMI JA OSOITE	RAKENNUSKOHTEEN NIMI JA OSOITE
AS OY TAMPEREEN KOSKENNISKKA	AS OY TAMPEREEN KOSKENNISKKA	AS OY TAMPEREEN KOSKENNISKKA	AS OY TAMPEREEN KOSKENNISKKA
KEERNAKATU 2	KEERNAKATU 2	KEERNAKATU 2	KEERNAKATU 2
33100 TAMPERE	33100 TAMPERE	33100 TAMPERE	33100 TAMPERE
1:1	1:1	1:1	1:1

LOPPUPIIRUSTUS



- T1 = Tulolmaventtiili STH-, Lapinleimu Oy
- T2 = Tulolmaventtiili KTS-, Lapinleimu Oy
- T3 = Tulolmaventtiili RHPK-, Lapinleimu Oy
- OR = Ovrako, PH=15mm, WC=10mm oven ala, muut=10mm oven päällä
- US = Ulkoilmeikkö (esim. US-AV, Lapinleimu Oy)
- L = Lautaventtiili (esim. RK, saunat RK-PK, Lapinleimu Oy)
- EJ = Pölyeristys (esim. E30)
- LE = Lämpieristys (esim. LE50)
- M = Alumiinipölyeristys (esim. PV-AE, PV-AM)
- P = Ulkopuolisen verhouksen peittäminen (esim. L50P)
- Ä = Äänieristys (esim. Ä50)
- ÄV = Äänenvaimennin
- PL = Puhdistusluukku

IESKUVIUT MALLIA MEPEK/ILMO KTLAV-AJASTINKUPU, HANKINTA JA ASENNUS IJU.

(A) = Suljettava säleikkö ovikarmikanteen yläosassa, vapaa pinta-ala 500 cm² (hankinta ja asennus RU)

ILMAMÄÄRÄT ILMOITETTU YKSIKÖSSÄ dm³/s

URAKOITSIJA ASENTAA KANAVISTON PUHDISTUSLUUKUT SITTEN, ETTÄ KANAVISTO ON KOKONAISUUDESSAAN PUHDISTETTAVISSA

HUOM. KÄIKKI VESIKATON ALLA OLEVAT KANAVAT PALJOLUKALTAAN EI60P (LE100)

IV-KOJEET ASENNETAAN RIITTÄVÄN KORKEUDEN JALKOJEN VÄLLE (n.700mm) RIIPPUEN HSSKULUN KORKEUDESTA. IV-KONEHUONEEN LATTIAN LAVISTAVAT KANAVAT ÄÄNIERISTYKSELLÄ JA ÄÄNIERISTYSVILLALLA (Ä50) LÄPIVENIEN ÄÄNIERISTYKSET TIIVISTÄTÄÄN JOUSTAVALLA M...

YRITYS	KOHTE/PII	DRIT/NO	VIIVAKOVIEN MÄÄRITYS
ILMO	951	1	
TAUSTAKOHTE	UUDISRAKENNUS		PUHDISTUSLUUKUT ILMASTONTI JA VEMÄRIT
TAUSTAKOHTEEN NIMI JA Osoite	AS OY TAMPEREEN KOSKENENSKA KEERNAKATU 2 33100 TAMPERE		500-100 31000-100 dm ³ Puhdistusluukut PORTAAT E JA F VESIKATTO
			SIUNNITTELA 1/15/00